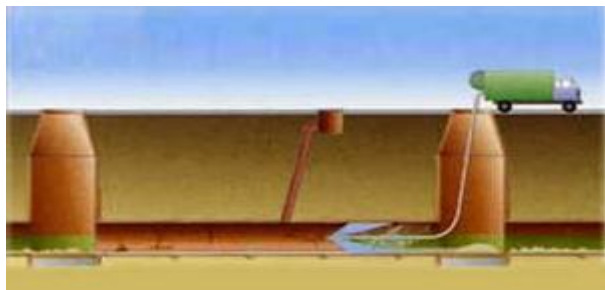


**Ca Botics & Technitel Polska
Prezentują technologię STAR
„Dostęp za pomocą światłowodu na
obszarach wysoce zurbanizowanych przy
użyciu kanalizacji ściekowej i deszczowej”**

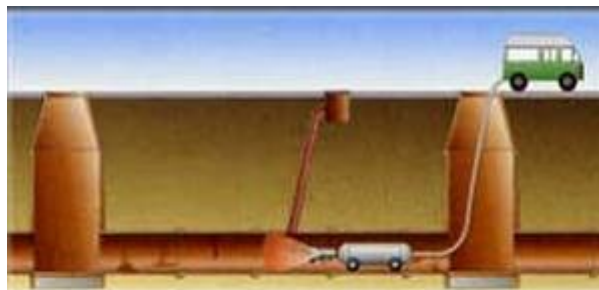
ZAPRASZAMY DO KONTAKTU

**www.technitel.pl
info@technitel.pl**

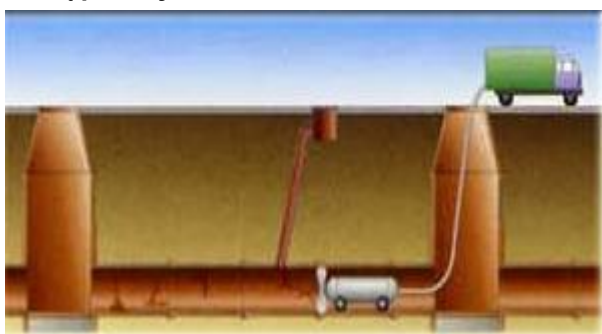
Jak to działa (ogólny zarys)



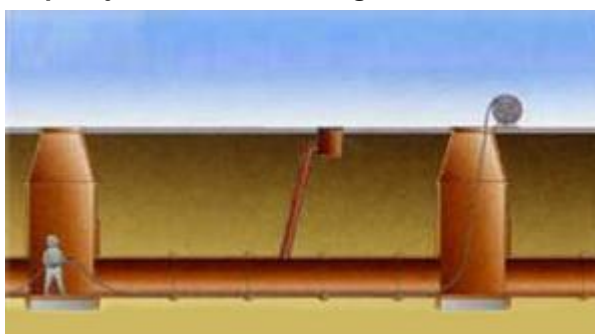
Krok 1
Przed instalacją kabla kanał jest czyszczony wodą pod wysokim ciśnieniem.



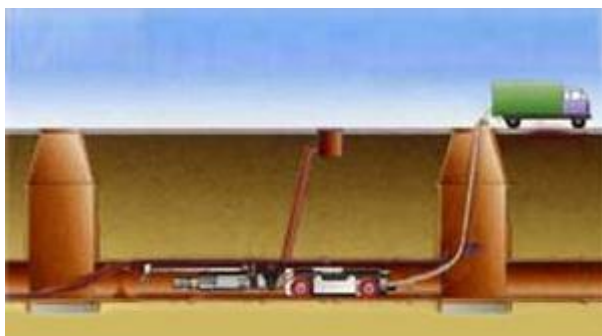
Krok 2
Poprzez kamerę na robocie dokonywana jest inspekcja stanu technicznego kanału.



Krok 3
Jeżeli to konieczne, przed instalacją kabla dokonywana jest naprawa kanalizacji.



Krok 4
Kabel jest zaciągany ręcznie.



Krok 5
Robot układa kabel.



Krok 5A
Robot instaluje kabel światłowodowy.



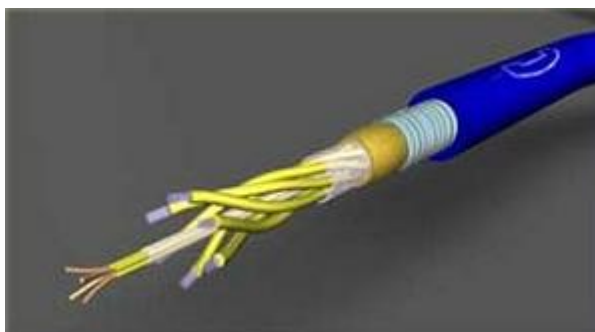
Krok 5B
Robot jest prowadzony zdalnie z wozu technicznego.



Krok 5C
Robot przytwierdza kabel specjalnie zaprojektowanymi uchwytami do górnej części kanału.



Krok 5D
Kamera z przodu pokazuje operatorowi robota drogę przed nim.



Krok 5E
W tej technologii stosowany jest kabel gryzoniodporny i chemicznie odporny pokryty powłoką polietylenową.



Krok 5F
Kabel jest przytwierdzany w kanalizacji w określonych ustalonych odstępach.



Krok 6
Po instalacji kabla rura wygląda tak.

ZAPRASZAMY !!!
TRUDNE WYZWANIA SĄ DLA NAS!!!